

News Release

株式会社 マルエツ

東京都豊島区東池袋5-51-12 〒170-8401
 広報 TEL:03-3590-0016 FAX:03-3590-4642
 2023年5月17日

「マルエツ 川口樹モールプラザ店」オープンのお知らせ

2023年5月24日(水)、埼玉県川口市に「マルエツ 川口樹モールプラザ店」をオープンいたしますので、その概要についてご案内いたします。



※画像はイメージです

このたび、お客さまのニーズやマーケットの環境変化に対応し、リアル店舗ならではの強みを活かしたお店として、マルエツ 川口樹モールプラザ店が誕生いたします。

「鮮度」「商品との出会い」「ストレスゼロ」「繋がり」といった4つの価値をご提供するとともに、サステナブルな社会の実現に貢献するお店づくりをすすめてまいります。また、優しい挨拶と接客で地域に親しまれるお店を目指してまいります。

ショッピングモール「樹モールプラザ」は、川口銀座商店街(樹モール)に面して建つ複合施設です。マルエツをはじめとしたショッピング施設のほか、飲食店や医療施設、子育て支援施設等、約40店舗が入店しています。



店舗概要

- | | |
|------------|----------------------------------|
| 1. 店舗名 | マルエツ 川口樹モールプラザ(かわぐちじゅもーるぷらざ)店 |
| 2. オープン日時 | 2023年5月24日(水)午前9:00オープン |
| 3. 住所 | 埼玉県川口市栄町3丁目13番1号 |
| 4. 電話番号 | 048-259-0800 |
| 5. 売場面積 | 1,041㎡(315坪) |
| 6. 建物構造 | 鉄筋コンクリート造/地下2階、地上28階建(当社店舗は1階) |
| 7. 店長名 | 松尾 渉(まつお わたる) |
| 8. 従業員数 | 81名(8時間換算) |
| 9. 年間売上高目標 | 19.1億円 |
| 10. 営業時間 | 9:00~25:00 |
| 11. 取扱品目 | 青果・鮮魚・精肉・惣菜・ベーカリー・日配食品・一般食品・日用雑貨 |
| 12. 駐車場 | 68台(共用) |
| 13. 駐輪場 | 274台(共用) |

「高鮮度」「出来たて」にこだわった、当社にしかない魅力的な商品との出会い

【鮮度抜群の生鮮食品と出来たてのお惣菜】

farm Okoshi



青果では、契約農園で育てた、生で食べられる「サラダかぶ」のほか、真っ赤になるまでじっくり育てた「トマト」等、鮮度にこだわった商品や、地元埼玉県産の野菜を販売する「農家さんの直売所」コーナーを展開いたします。

果物は旬にこだわった商品を豊富に取り揃えます。

花は、季節の切り花を中心に品揃えいたします。

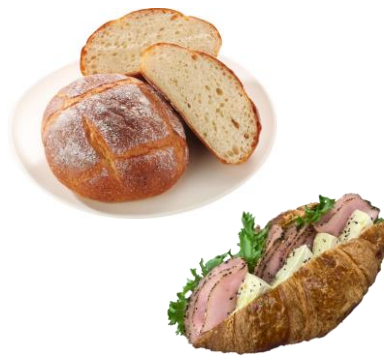
鮮魚では、まぐろやサーモンの品揃え（さくやお造り）を強化いたします。鮮魚寿司「魚悦」では、旬の魚をネタにした握り寿司のほか、具の大きい巻物を展開いたします。

また、あじやえび、ほたてなどの手仕込み「チルドフライ」を品揃えいたします。

生魚の二枚おろし、三枚おろしなど調理加工も喜んで承ります。

精肉では、豊富な品揃えで地域No.1の焼肉売場を展開いたします。また、自家製飼料にこだわった千葉県旭市イワイ牧場で成育された、キメ細かい肉質と上品な甘みの特徴の雌牛限定当社オリジナル『優夢牛』や、サフォーククロスラム肉を品揃えいたします。

また、馬刺し、焼き鳥といった冷凍肉の品揃えを強化いたします。



惣菜では、店内で1枚1枚丁寧に生地を伸ばし、専用窯で焼き上げた『窯焼きピッツァ』のほか、「手焼き玉子焼き」、「広島風お好み焼き」等の鉄板焼きメニューを展開いたします。

また、青果の焼き芋を使用した「焼き芋カスタードブリュレ」をはじめ、北海道産原料にこだわった粒あん・もち米を使用した、当社自慢の「甘さ控えめ手包みおはぎ」を品揃えいたします。

ベーカリーでは、加水率の高いパン生地を使用し、もちもち食感にこだわった「小麦の香りともっちり食感が楽しめるパンド・ロデヴ」を品揃えいたします。また、フランス産AOP発酵バターを使用したこだわりのクロワッサンと、カマンベールチーズやハムを挟んだクロワッサンサンドを品揃えいたします。

スイーツでは、季節のフルーツを使用した「タルト」を展開いたします。

各売場でお酒に合うおつまみ商品を強化いたします。精肉では、お肉屋さんのオードブルコーナーで、ローストビーフや合鴨ロースト等を販売いたします。鮮魚では、たこキムチやサーモンクリームチーズ等の「お魚屋さんのおつまみ」を展開いたします。日配食品では、洋風を中心とした伍魚福の商品と、銘産の練り商品などを集合にて展開いたします。

※掲載の写真は全てイメージです

【自信を持っておすすめするこだわりの商品や、地元商品・有名店の人気商品】



当社が自信を持ってお客さまのために選び抜いた商品を『maruetsu365』として、食品から日用品まで各売場で展開いたします。
こだわりの品質の商品は「黒」お手頃な価格の商品は「緑」のPOPを目印として、お客さまに分かりやすくご案内いたします。

埼玉県産の地元商品を多数品揃えいたします。日配食品では、新吉の大幅ひもかわうどんや肉汁うどん、有名店のラーメンといった生麺などを販売いたします。
加工食品では、川島屋の草加せんをはじめとした埼玉の米菓や、小山本家酒造の金紋世界鷹等の地酒を販売いたします。

こだわりの商品として、日配食品のナチュラルチーズ売場では「花畑牧場」の商品をコーナーにて展開いたします。加工食品では、特に若い世代に人気のエスニック、輸入菓子、エナジードリンク、クラフトビール、韓国酒などの品揃えを強化いたします。

【ウェルネス(健康)やサステナブルの実現につながる商品】



おいしく食べながら、からだに必要な栄養素を補ったり余分にとりがちなモノを減らすことをご提案するため、「もっとからだにイイコト！」をアイコンとした売場を展開いたします。特に加工食品では、卵不使用、乳成分不使用や小麦不使用といったアレルギー対応商品をコーナーにて展開し、商品ごとにPOPを使い、分かりやすく表示いたします。

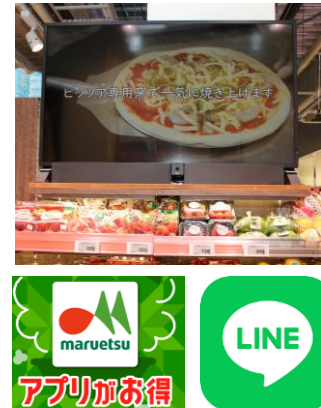
U.S.M.Holdingsのサステナブルなプライベートブランド『グリーン growers』の商品を販売いたします。自社工場の密閉された衛生的な栽培棚で、生育を科学的に制御され育った、洗わずに食べられるレタスや、えんどう豆のたんぱく質を主原料とした「ビヨンド・ビーフ」を品揃えいたします。

惣菜では、管理栄養士監修の「PFCバランス」や「食塩相当量」等を考慮し、野菜をふんだんに使用したお弁当を販売いたします。
ベーカリーでは、「ビヨンド・ビーフ」とフレッシュトマトを使用したバーガーを品揃えいたします。

※PFCバランスとは
1日の摂取カロリーに対して「タンパク質・脂質・炭水化物」の割合がどのくらいあるか示した指標です。

※掲載の写真は全てイメージです

多様な決済・お買物手段と価値ある情報をご提供



お客さまがご自身のスマートフォンで商品登録を行い、レジに並ばずスピーディにお買物ができるスマートフォン決済サービス「Scan & Go」がご利用いただけます。また、フルセルフレジを導入するなど、多様な会計手段をご提供し、レジ待ち時間の解消につなげてまいります。

当店の取り扱い商品の中から約2,000品目を、「Uber Eats」Webサイトやアプリからご注文いただけます。ご注文後、平均30分(※)程度でお客さまの元へお届けいたします。

(※)天候、その他の要因により、到着時間が変動する場合がございます。

店内に「ignicaサイネージ」を設置し、当社オリジナル商品やU.S.M.H開発商品eatimeの紹介など、お客さまにとって価値ある情報をご提供いたします。また、「LINE公式アカウント」による「友だち追加」やマルエツチラシアプリから、お得なクーポンやチラシ情報など、日々のお買物に役立つ情報をお客さまへ直接お届けいたします。

地域との繋がりやサステナブルな社会の実現に向けた取り組み

■ 親近感やブランドメッセージを体現した店舗づくり

健康で豊かな食生活を通した、地域の皆さまの『Well-being(ウェルビーイング)』*への道のりを旅に例え、一連のプロセスのコンセプトを『Well-being Journey(ウェルビーイング・ジャーニー)』と据え置き、この旅に寄り添うことを目指して空間の構成を検討しました。

*持続的に心身と社会的に健康である状態

店舗外装のグラフィック



青果や生鮮など自然により近い商品で構成されている売場外周は有機的で暖かい設えとし、調味料や飲料などの加工食品で構成される内側は無機質でモダンなデザインを展開することで、全体としてメリハリをつけながら『ちょっぴり幸せになる』購買体験をお客さまにご提供いたします。



お客さまを暖かくお出迎えする青果コーナー



モダンな街中をイメージしたレジエリアと一般食品コーナー

※掲載の写真は全てイメージです

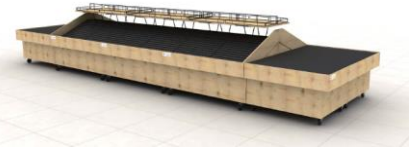
地域との繋がりやサステナブルな社会の実現に向けた取り組み

■FSC®認証を取得した木材を使用した什器を初導入

FSC認証とは、持続可能な森林活用・保を目的として誕生した、「適切な森林管理」を広めるための国際的な制度です。当店では、青果売場で使用する一部の什器にFSC認証の木材什器を導入しています。



責任ある森林管理のマーク



※FSC: Forest Stewardship Council® (森林管理協議会)

■環境に配慮したノンフロンショーケースを導入

アイスクリームを販売する冷凍ケースに自然冷媒を導入し、温室効果ガスの削減に取り組んでいます。



■ペットボトルキャップから生まれた買い物カゴ導入

マルエツで店頭回収したペットボトルキャップの再生原料を約30%使用した買い物カゴを導入し、プラスチックとCO₂の削減に貢献いたします。



【地域の持続可能な発展に貢献するため、お客さまとともに募金、寄付活動などの社会貢献活動を積極的に推進】

■フードドライブ活動

NPO法人フードバンク埼玉と連携し、地域社会の課題解決や食品ロス削減に貢献する「フードドライブ」活動を実施いたします。当社オリジナルの食品寄付ボックスを設置し、お客さまからお預かりした食料品を、フードバンク団体を通じて、支援が必要なご家庭などに寄付いたします。



■「子ども食堂」応援募金

店内に「子ども食堂」応援募金箱を設置し、お客さまとともに「子ども食堂」を応援しています。募金箱にてお預かりしたお客さまからの善意と当社からの拠出を、毎月当社が出店する地域の「子ども食堂」へお届けしています。



■盲導犬育成募金

盲導犬育成事業を支援するため、店内に募金箱を設置しています。お客さまからお預かりした募金は「公益財団法人日本盲導犬協会」へお届けしています。当店は、盲導犬ユーザーの方々を含め、ご来店されるすべてのお客さまに気持ちよく買い物をしていただける店づくりを目指しています。



※掲載の写真は全てイメージです

商圈概要

「川口樹モールプラザ」内にオープンする当店は、川口市の南側に位置し、JR京浜東北線「川口駅」東口より東側約270mにあります。店舗前を「川口銀座通り商店街」が南北に走り、東側に「県道332号線」が南北に走っています。また、南側には「県道89号線(本町大通り)」が南東に向かって走っています。

< 商圈特性: 500m >

人口: 22,255人、世帯数: 11,892世帯

世帯伸長率: 102.6%(23/22年対比)、世帯当り平均人員: 1.87人

世帯人員比率: 川口市と比較して、単身世帯が39.0%、2人世帯が29.7%とそれぞれ4.7%、2.8%高く、3人以上世帯が31.3%と7.4%低い地域となっています。

年齢別人口構成比: 川口市と比較して、25歳～64歳が62.5%と7.7%高く、24歳以下が19.8%と2.8%、65歳以上が17.7%と4.9%低い地域となっています。



※広域図



JR京浜東北線「川口駅」東口から徒歩4分

■ 当社の地域別店舗数状況 (2023年5月24日予定)

地域	東京都	埼玉県	千葉県	神奈川県	茨城県	栃木県	合計
店舗数	150	55	50	49	1	1	306

■ お問い合わせ先 経営管理部(広報) 都築・秋本・古澤 (電話 03-3590-0016)

以上

マルエツは、2023年度から2025年度までの中期経営計画において
将来、わたしたちが目指す姿を《ありたい姿》として明文化し、活動指針としています。

《ありたい姿》

ブランドメッセージである「しあわせいかつ。」をもとに、
お客さま、従業員、そして地域の暮らしを支える「いちばん近い存在」に
なりたいという想いが込められています。

しあわせのいちばん近くに

新鮮・おいしい・健康を、もっと身近に
人や地域とのつながりを、もっと身近に
居心地の良いほっとする場を、もっと身近に
マルエツなら、わたしの“ほしい”が見つかる
マルエツには、みんなの“笑顔”があふれている

ふだんの暮らしの中に
ちょっぴりしあわせな気持ちを
しあわせいかつ。

ペゴニアの花言葉：「親切」「幸福な日々」