

## 「マルエツ プチ 馬込駅前店」オープンのお知らせ

3月9日(水)、東京都大田区に「マルエツ プチ 馬込駅前店」がオープンいたしますので、その概要についてご案内いたします。

<マルエツ プチ 馬込駅前店 ストアコンセプト>

**笑顔と活気にあふれた地域一番の接客で、「また来たい」と思われるお店**



※画像はイメージです

お客さまに“しあわせいかつ。”をお届けするマルエツは、安全でおいしい商品の提供を通じて、健康で豊かな食生活に貢献することを目指しています。

このたび、今後のお客さまのニーズやマーケットの環境変化に対応し、デジタル化への取り組みや、リアル店舗の強みを活かした都市型小型店舗として、マルエツ プチ 馬込駅前店が誕生いたします。

「鮮度」「商品との出会い」「ストレスゼロ」「繋がり」といった4つの価値をご提供するとともに、笑顔と活気にあふれた地域一番の接客で、「また来たい」と思われるお店づくりに励んでまいります。

### 店舗概要

- |            |                                  |
|------------|----------------------------------|
| 1. 店舗名     | マルエツ プチ 馬込駅前(まごめえきまえ)店           |
| 2. オープン日時  | 2022年3月9日(水)午前9:00オープン           |
| 3. 住所      | 東京都大田区北馬込二丁目30番2号                |
| 4. 電話番号    | 03-3772-8833                     |
| 5. 売場面積    | 393㎡(119坪)                       |
| 6. 建物構造    | 鉄骨造/3階建(当社店舗は1階)                 |
| 7. 店長名     | 楠 寿史(くすのき ひさし)                   |
| 8. 従業員数    | 24名(8時間換算)                       |
| 9. 年間売上高目標 | 5.8億円                            |
| 10. 営業時間   | 8:00~23:00                       |
| 11. 取扱品目   | 青果・鮮魚・精肉・惣菜・ベーカリー・日配食品・一般食品・日用雑貨 |

## 「鮮度」・「商品との出会い」

### ●生鮮

青果では、旬の野菜や果実をはじめ、使いきれる適量目商品を取り揃えます。トマトやバナナは品数や量目、味など、種類豊富な品揃えで展開いたします。

精肉では、当社オリジナルの『優夢牛』『桜もち豚』『みちのく森林鶏』を品揃えいたします。

鮮魚では、刺身やお造りなどの品揃えを強化いたします。

### ●即食、簡便商品

青果では、下茹で済みの野菜、用途別カット野菜を品揃えいたします。

鮮魚では、「さばのレモン焼き」などをはじめとしたレンジ対応の冷凍商品を多数取り揃えます。

精肉では、肉のおつまみを集めた『おつまMEAT』を惣菜売場で販売します。

### ●バルコーナー

チーズやお酒に合うおつまみと、ワインをはじめとしたお酒を集合させ、バルコーナーとして楽しい食卓をご提案いたします。

### ●窯焼ピッツァ

惣菜では、店内で生地を伸ばし、専用窯で焼き上げた『窯焼ピッツァ』を販売いたします。売れ筋の「フレッシュマトのマルゲリータ」をはじめ、季節限定の「トリュフ香るビスマルクピッツァ」など多数品揃えいたします。おやつ感覚で食べられる『窯焼スイーツピッツァ』も品揃えいたします。

### ●環境保全やサステナビリティに配慮した商品

食糧需給問題やサステナビリティの観点から、大豆ミートをはじめとした植物由来の商品を集め、「プラントベース」コーナーとして展開いたします。鮮魚では、MSC・ASC認証（水産資源と環境に配慮して獲られた天然・養殖の水産物）商品の明太子や塩紅鮭、スモークサーモンなどを販売いたします。

日用雑貨では、植物由来の洗剤ブランド「エコベール」の食器用洗剤などを品揃えいたします。

### ●冷凍食品

冷凍野菜・冷凍果実やミールキット、アヒージョ、むきえびなど生鮮の冷凍食品を多数品揃えいたします。

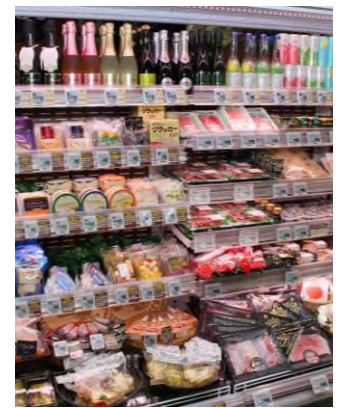
日配食品では、「ほっかほっか亭冷凍のり弁当」といった一食完結型商品や、おつまみ商材の品揃えを強化するなど、各売場で便利な冷凍食品を多数展開いたします。

※画像はすべてイメージです

おつまMEATコーナー



バルコーナー



フレッシュマトのマルゲリータ



ティラミス風ピッツァ



MSC認証商品の塩紅鮭

## 「ストレスゼロ」・「繋がり」

- ・お客さまがご自身のスマートフォンで商品登録を行い、レジに並ばず、スピーディにお買物ができるスマートフォン決済サービス「Scan & Go (スキャンアンドゴー)」がご利用いただけます。さらに、フルセルフレジを導入することで、多様な決済手段のご提供とレジ待ち時間の解消につなげてまいります。
- ・スマートフォンやパソコンからご注文いただいた店舗の商品をお客さまのご自宅までお届けいたします。シェフ監修本格メニューのミールキットや家電製品、銘産品など、店舗で取り扱いの無い商品も含め約1万種類の商品をご注文いただけます。※店舗で取り扱う商品は、かまた店より配送いたします。



- ・店内に「ignicaサイネージ」を設置し、旬の商品や当社オリジナル商品、U.S.M.H開発商品eatimeの紹介など、お客さまにとって価値ある情報をご提供いたします。
- ・「LINE公式アカウント」による「友だち追加」やマルエツチラシアプリから、お得なクーポンやチラシ情報など、日々のお買物に役立つ様々な情報をお客さまに直接お届けいたします。

**安全・安心な環境で快適にお買い物いただくために**

お客さまに、より安全に安心してお買物をしていただくため、下記の取り組みを実施しております。また、セルフレジの液晶画面に抗菌・抗ウイルス仕様のシートを取り付けております。

**【当社の感染拡大防止対策】**

- お客さま用アルコール消毒液の設置
- 店内備品や共用部分の拭き取り清掃の実施
- 店内換気の実施
- レジでは一定間隔でお並びいただけるよう目印のラインを引いたり、お客さまと従業員の間に飛沫感染防止対策を実施
- 全従業員の個人体調管理チェック、マスクの着用 など

※詳細はこちらからご確認いただけます↓  
[https://www.maruetsu.co.jp/cam/coronavirus\\_infection\\_prevention.php](https://www.maruetsu.co.jp/cam/coronavirus_infection_prevention.php)

**商圈概要**

当店は、都営地下鉄浅草線「馬込駅」A1出入口の西側約30mの場所にあります。店舗前を都道318号線「環七通り」が東西に走り、店舗東側を国道1号線「第二京浜」が南北に走っています。店舗周辺は、マンションや戸建住宅が混在した住宅地となっており、周辺300m圏の地形は東側、西側、および北側が高く、北側で最大約4m程度の起伏があります。

＜商圈特性:300m＞

人口:6,467人、世帯数:3,895世帯  
 世帯伸長率:99.8%(21/20年対比)  
 世帯当り平均人員:1.66人  
 世帯人員比率:  
 大田区と比較して、1人世帯が56.9%と5.9%高く、2人世帯が20.6%、3人世帯が12.1%、4人以上世帯が10.3%とそれぞれ1.8%、1.9%、2.3%低い地域となっています。  
 年齢別人口構成比:  
 大田区と比較して、25歳～44歳が34.6%と3.6%高く、0～14歳が9.6%、55歳以上が31.1%とそれぞれ1.3%、2.6%低い地域となっています。



都営地下鉄浅草線「馬込駅」A1出入口徒歩1分

■当社の地域別店舗数状況(2022年3月9日予定)

地域	東京都	埼玉県	千葉県	神奈川県	茨城県	栃木県	合計
店舗数	148	54	50	49	1	1	303

■お問い合わせ先 経営管理部(広報) 都築・會田・古澤 (電話 03-3590-0016)

以上