

「マルエツ 江戸川橋店」オープンのお知らせ

6月27日（木）、東京都新宿区に「マルエツ 江戸川橋店」がオープンいたしますので、その概要についてご案内いたします。

店舗概要

- | | |
|-------------|---|
| 1. 店舗名称 | マルエツ 江戸川橋（えどがわばし）店 |
| 2. オープン日時 | 2019年6月27日（木）午前9：00オープン |
| 3. 住所 | 東京都新宿区水道町4番13号 |
| 4. 電話番号 | 03-3266-5803 |
| 5. 売場面積 | 1,220㎡（約370坪）※イートイン等を含む |
| 6. 建物構造 | 鉄骨造／地上4階建
（ピロティ方式：1階 駐車場、2階 店舗、3階 テナント※今秋オープン予定） |
| 7. 店長名 | 岡田 哲夫（おかだ てつお） |
| 8. 従業員数 | 83名（8時間換算） |
| 9. 年間売上高目標 | 19.3億円 |
| 10. 営業時間 | 9：00～25：00 |
| 11. 取扱品目 | 青果・鮮魚・精肉・惣菜・ベーカリー
日配食品・一般食品・日用雑貨 |
| 12. 駐車場（共用） | 47台 |
| 13. 駐輪場（共用） | 74台 |

商圈概要

- ・当店は、東京都新宿区の東側、東京メトロ有楽町線「江戸川橋駅」から、東側約170mの場所に位置しています。店舗北側には、都道8号線（目白通り）が東西に走り、南側には都道25号線（早稲田通り）が東西に走っています。また、北東側には、国道254号線（春日通り）が東西に走っています。店舗周辺は、マンション、戸建住宅、オフィスが混在しており、500m圏内の地形は、北側が高く、南側は緩やかな勾配がある地域となっています。
- ・商圈特性
 - ・人口：21,048人、世帯数：12,230世帯
 - <500m> 世帯伸長率：101.9%（19/18年対比）、世帯当り平均人員：1.72人
 - ・世帯人員比率は、新宿区と比較して、1人世帯は60.0%と4.8%低い地域となっていますが、2人世帯20.1%（+1.7%）、3人世帯11.6%（+2.1%）、4人以上世帯は8.3%（+1.0%）と高くなっています。
 - 年齢別人口構成比は、新宿区と比較して、25～54歳が53.4%と2.6%高く、55歳以上が28.0%と2.0%低くなっています。

店舗・サービス特徴

- ・毎日の生活に必要な安全・安心・新鮮な生鮮食品や出来立てのおいしい商品、使用頻度の高い日用品を中心に品揃えし、地域のお客さまのライフスタイルやニーズにお応えした店づくりをすすめてまいります。

- ・お荷物の受取りに対応した「オープン型宅配便ロッカー」の設置やATM、共通ポイントカード「Tカード」、「PASMO・Suica」、各種クレジットカードがご利用いただけるなど、利便性を高めています。
- ・お買い上げいただいた商品を3時間以内でご自宅へ配達（有料）する「らくらくクマさん宅配便」を導入いたします。
- ・店内でお買い上げいただいた商品などが飲食できる休憩スペースとして、イートインコーナー（Wi-Fi対応）を32席設置しています。

※写真はすべてイメージです



売場・商品の特徴

【青果】

- ・旬の野菜や国産果実、輸入果実、お客さまのニーズに対応した適量目、使い切れる量目商品を品揃えいたします。また、味や鮮度、当社が自信を持っておすすめする美味しい商品を「産地厳選」「くだもの日和」として訴求するほか、簡単便利な「カットフルーツ」「簡便野菜」「簡単サラダ」を展開いたします。さらに、新たな取り組みとして新鮮な野菜を使用し、店内で加工した「フレッシュサラダ」を品揃えします。また、産地直送の「農家の直売所」や「オーガニック野菜」をコーナーとして展開するほか、季節を彩る花、「おもスイーツ」や焼芋を販売いたします。



【鮮魚】

- ・平日や週末、晴れの日など用途、量目に対応した刺身盛合わせや、まぐろ・サーモンなどのお刺身商材のほか、毎日のおかずに活用できる切身類、朝食に最適な低塩の鮭などを適量でご提供いたします。また、当社オリジナルのこだわり製法の干物「干し一徹」、温めるだけで召し上がれる煮魚等の簡便性・即食性の高い商品や、食べ切りサイズの生食小物を袋物シリーズとしてご提供いたします。また、旬の新鮮な生ネタを使用した「お魚屋さんのお寿司」を展開いたします。



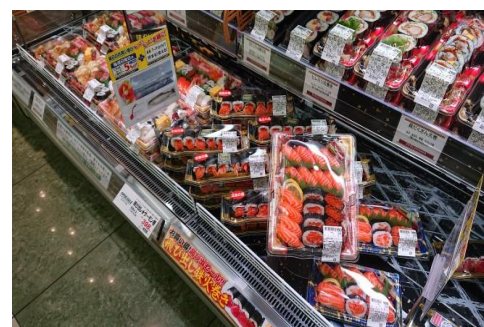
【精肉】

- ・A-5等級の仙台牛、当社オリジナル「優夢牛」、鹿児島県産黒毛和牛、アメリカ産牛肉アンガス種、鹿児島県産黒豚、「みちのく森林鶏」、「はかた地どり」を品揃えいたします。また、牛肉ステーキや焼肉盛合わせ、味付肉、内蔵肉などを品揃えした「焼肉・ステーキコーナー」のほか、おつまみ商品やローストビーフを中心とした「お肉屋さんのおダブル」コーナーを展開いたします。



【惣菜】

- ・毎日の食卓を彩るお惣菜やお弁当などを時間帯に合わせ、出来立てを品揃えいたします。単身者層に対応したお弁当・丼の品揃えや、種類豊富な「フレッシュサラダ」「和惣菜」、「洋風惣菜」、「店内焼成ピザ」などや、ネタにこだわった巻き寿司「飛び出し巻」や様々な食材を使用した「太巻」、精肉や鮮魚の厳選した素材を使用した「お肉屋さんのお惣菜」、「お魚屋さんのお惣菜」を品揃えいたします。



【ベーカリー】

- ・店内で製造した菓子パン・調理パン・ドーナツをはじめこだわりの「名物カレーパン」やイングリッシュマフィンを使った惣菜パンを品揃えいたします。また、食食用パンなどを時間帯に合わせてご提供するとともに、隣接するイートインコーナーでお楽しみいただけるように、挽きたて淹れたてのおいしいコーヒーをご提供いたします。

※写真はすべてイメージです



【日配】

- ・単身者を対象とした品揃えを強化するほか、ご高齢の方から、若年層、地域のお客さまの様々なニーズに対応した商品の充実を図ります。単身者、共働きや若年層世帯を対象にした冷凍食品の充実や、食べ切り、個食タイプのヨーグルト、デザート、麺類、和菓子などを品揃えいたします。また、健康志向に対応した低糖質などの商品を品揃えするほか、川喜食品の「川喜 国産小麦うどん」などこだわり商品を品揃えいたします。



【一般食品】

- ・単身者、共働きや若年層世帯を対象とした簡便性の高い「和洋惣菜」「おかず惣菜」をコーナー化し、お手軽・簡単をテーマに短時間で作れるパスタ・パスタソースを品揃えいたします。また健康志向に対応した「糖質オフ」の商品をコーナー展開いたします。嗜好性の多様化に対応し、袋入りラーメンやコーヒー、輸入菓子の品揃えを充実いたします。お酒では、冷えたスパークリングワインや輸入クラフトビールをご提供いたします。



【日用雑貨】

- ・化粧品や毎日の生活に必要な日用雑貨、消耗品に加え、ペットフードを品揃えいたします。

ご案内図

東京メトロ有楽町線
「江戸川橋駅」
4番出口 徒歩約3分

<マスコミの皆様へ>

オープン当日に取材をご希望の方は、下記、お問い合わせ先まで事前にご連絡をお願い申し上げます。

■当社の地域別店舗数状況 (2019年6月27日予定)

地域	東京都	埼玉県	千葉県	神奈川県	茨城県	栃木県	合計
店舗数	144	55	50	47	1	1	298

■お問い合わせ先 広報CS部 城生(じょうの)・樋垣(ひがき) (03-3590-0016)

